

# **Региональная проекция кризиса**

**Социально-экономическое  
развитие регионов и состояние  
их бюджетов**

Н. Зубаревич  
МГУ - НИСП

# Начавшийся кризис иной по факторам и динамике

## Рейтинг проблем

- **Острейшие проблемы в течение двух лет: бюджеты регионов – дефицит и долг**
- **Инвестиции:** ускоряющийся спад с 2013 г.
- **Резкое ухудшение: доходы населения.**

- **Пока нет кризиса:**
  - динамика промышленности (стагнация в 2013 г., медленный рост в 2014 г.)
  - уровень безработицы (минимальный за постсоветский период)

**КРИЗИС ДЛИТЕЛЬНЫЙ**

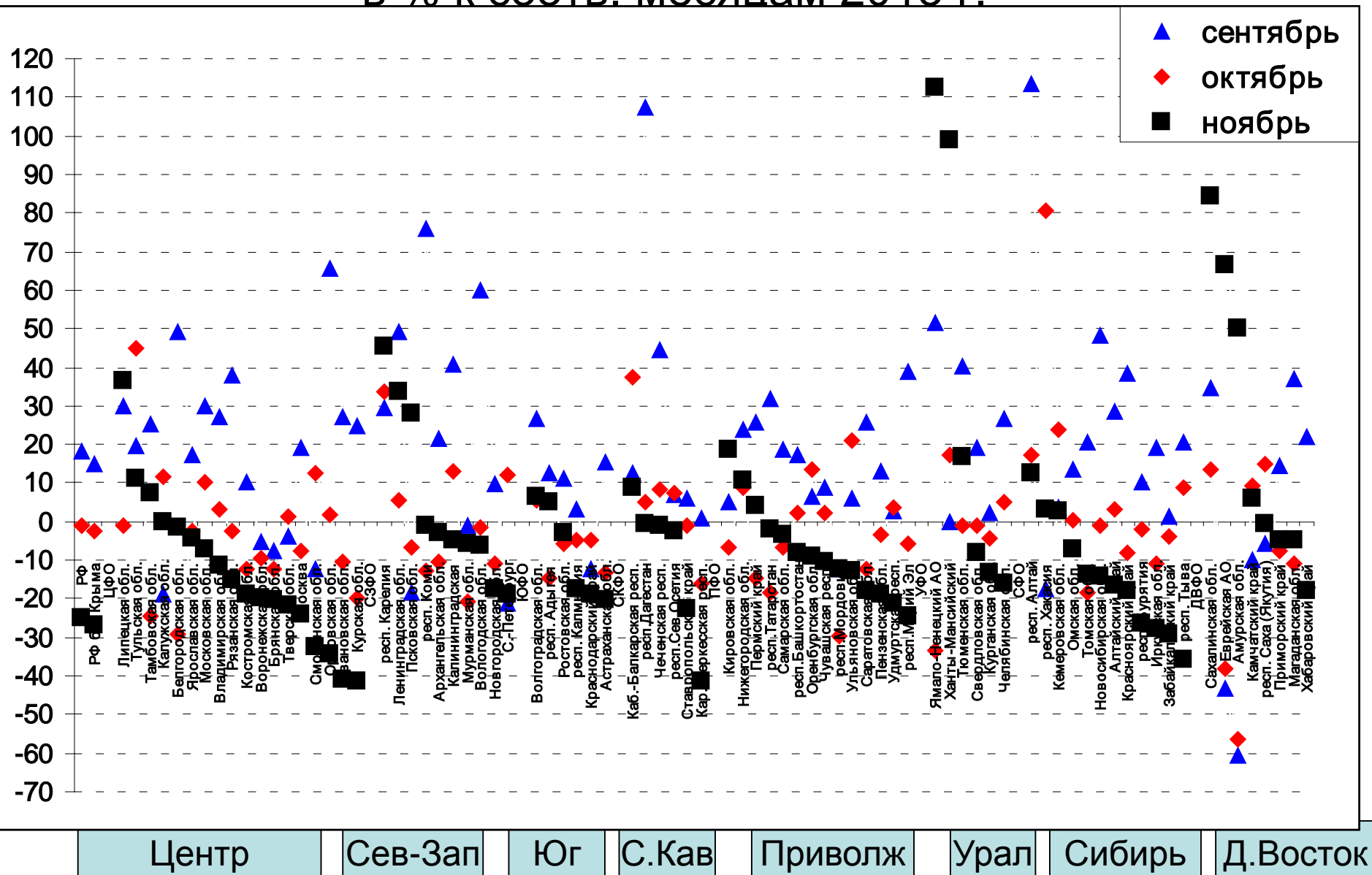
**Бюджеты.** Спад доходов бюджетов регионов, начавшийся с октября 2014 г., в декабре прекратился из-за роста налога на прибыль и НДСЛ. Надолго ли? Динамика доходов консолидир. бюджетов регионов в 2014\*, %

	к соответствующему периоду 2013 г.				к соответствующему месяцу 2013 г.			
	январь-июнь	январь-октябрь	январь-ноябрь	январь-декабрь	сентябрь	октябрь	ноябрь	декабрь
<b>Доходы итого</b>	<b>109</b>	<b>108</b>	<b>105</b>	<b>107</b>	<b>115</b>	<b>97</b>	<b>73</b>	<b>125</b>
<b>Налог на прибыль</b>	<b>117</b>	<b>116</b>	<b>112</b>	<b>114</b>	<b>154</b>	<b>77</b>	<b>72</b>	<b>133</b>
<b>НДСЛ</b>	<b>107</b>	<b>107</b>	<b>106</b>	<b>107</b>	<b>107</b>	<b>109</b>	<b>100</b>	<b>115</b>
<b>Трансферты</b>	<b>103</b>	<b>103</b>	<b>102</b>	<b>102</b>	<b>111</b>	<b>98</b>	<b>93</b>	<b>98</b>

\* без учета Крыма

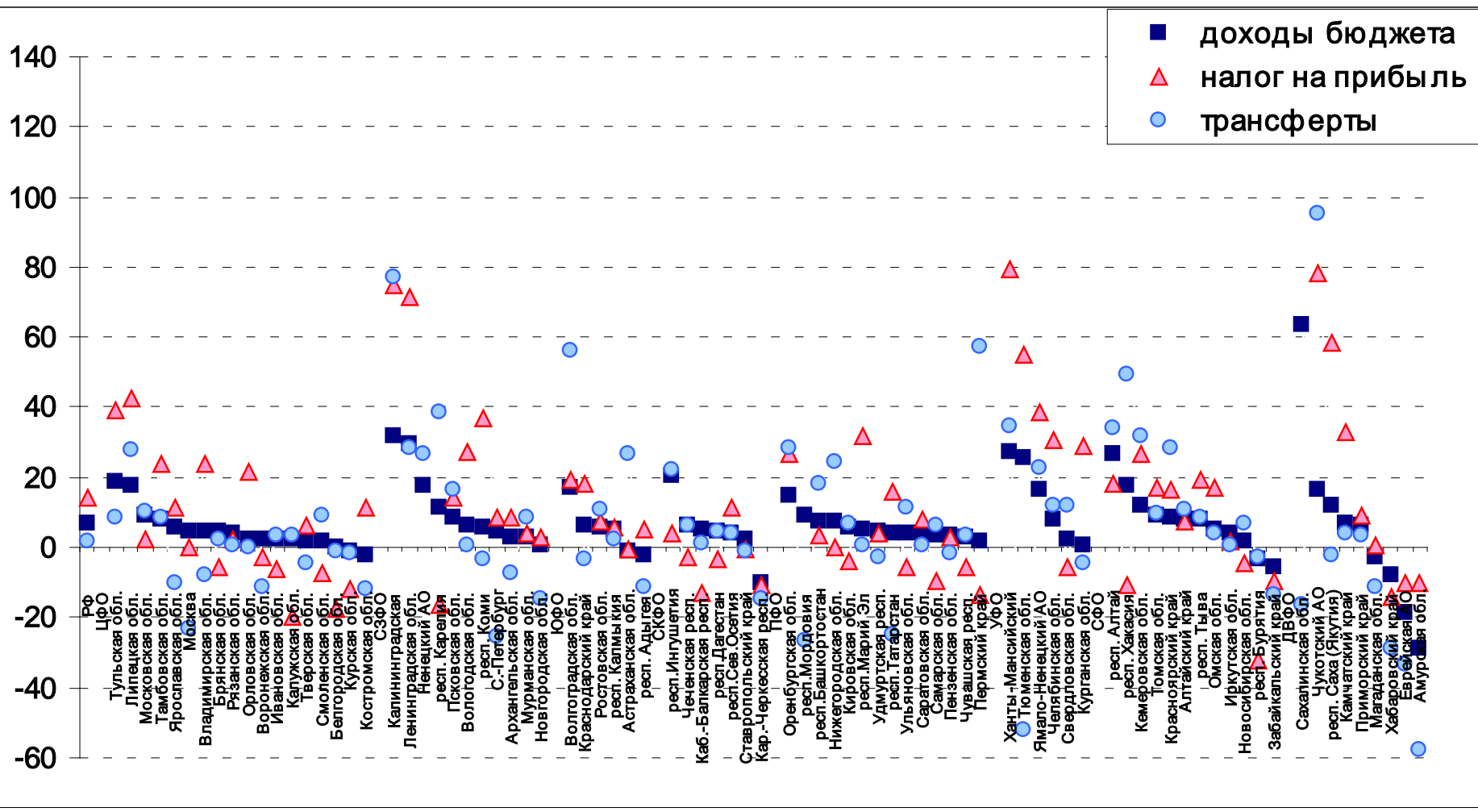
# Ноябрь: обвал доходов бюджетов в 2/3 регионов

## Доходы консолидир. бюджетов регионов по месяцам 2014 г., в % к соотв. месяцам 2013 г.



В целом за 2014 г. динамика лучше, но в минусе половина Дальнего Востока и часть Сибири.

Динамика доходов и основных налогов, 2014 к 2013, %



Центр

Сев-Зап

Юг

С.Кав

Приволж

Урал

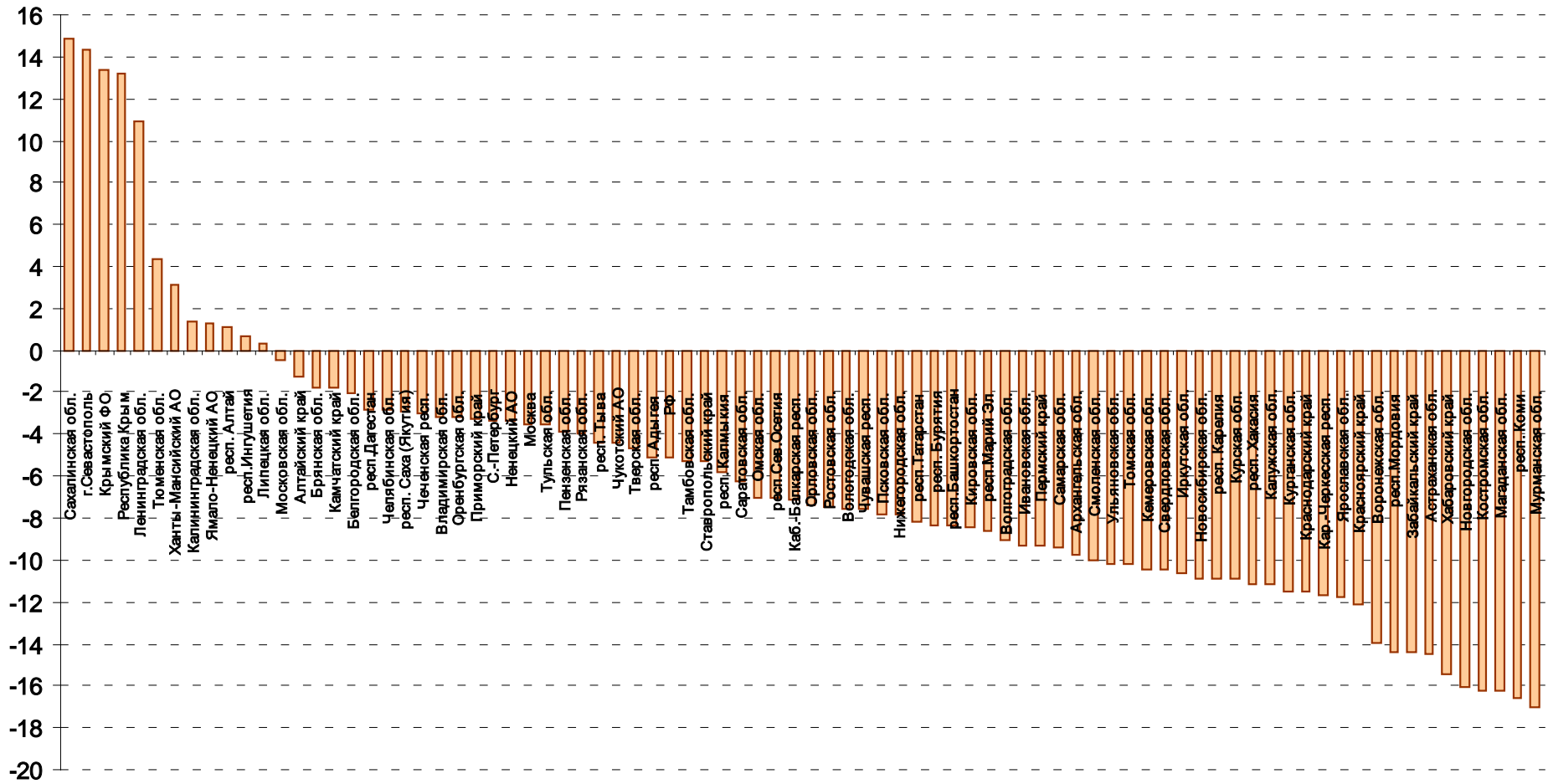
Сибирь

Д.Восток

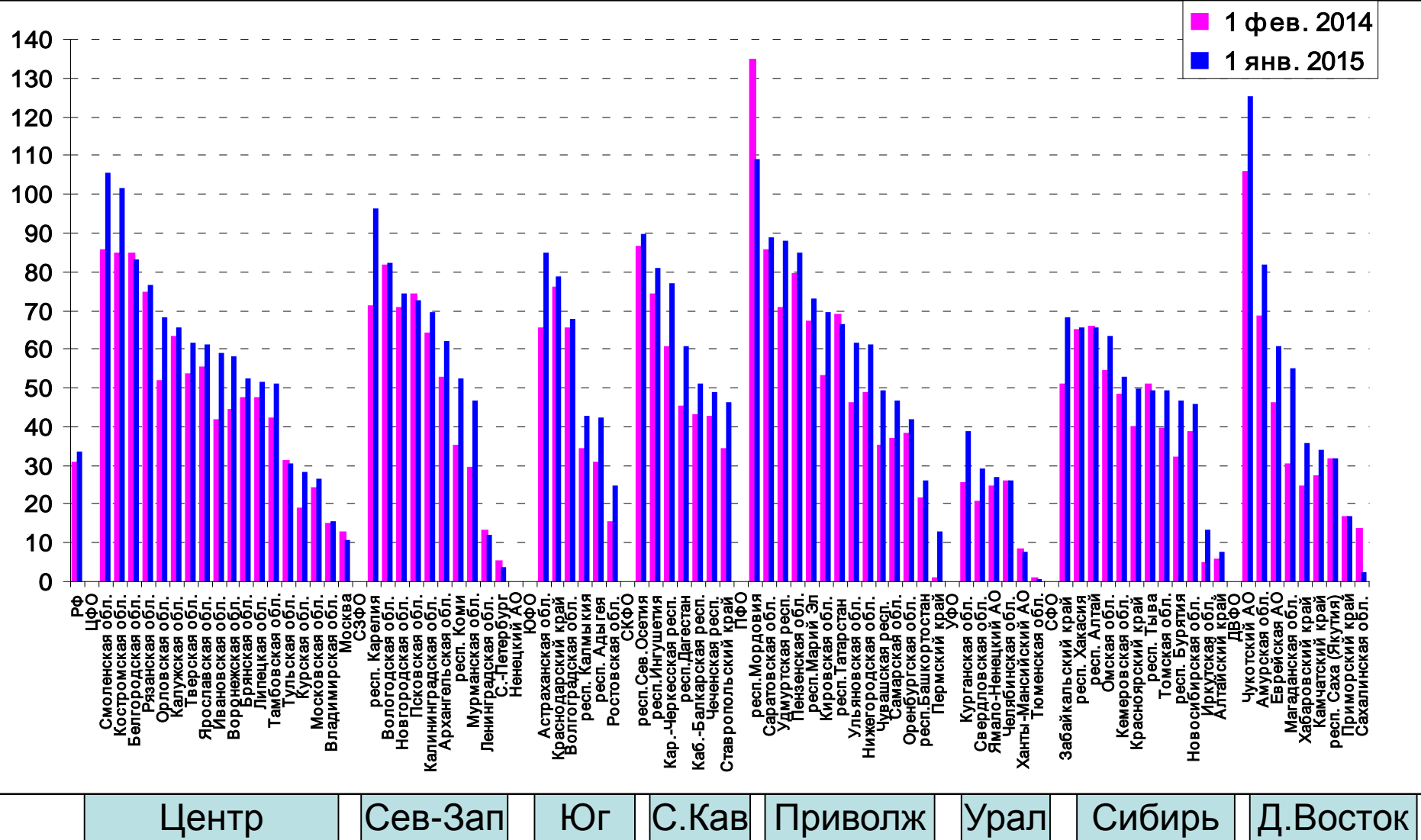
# Дефицит бюджета: в 2013 (642 млрд руб.) – 77 регионов, в 2014 г. (469 млрд руб. без Крыма) – 75 регионов.

Профицит - ведущие регионы ТЭК и Крым

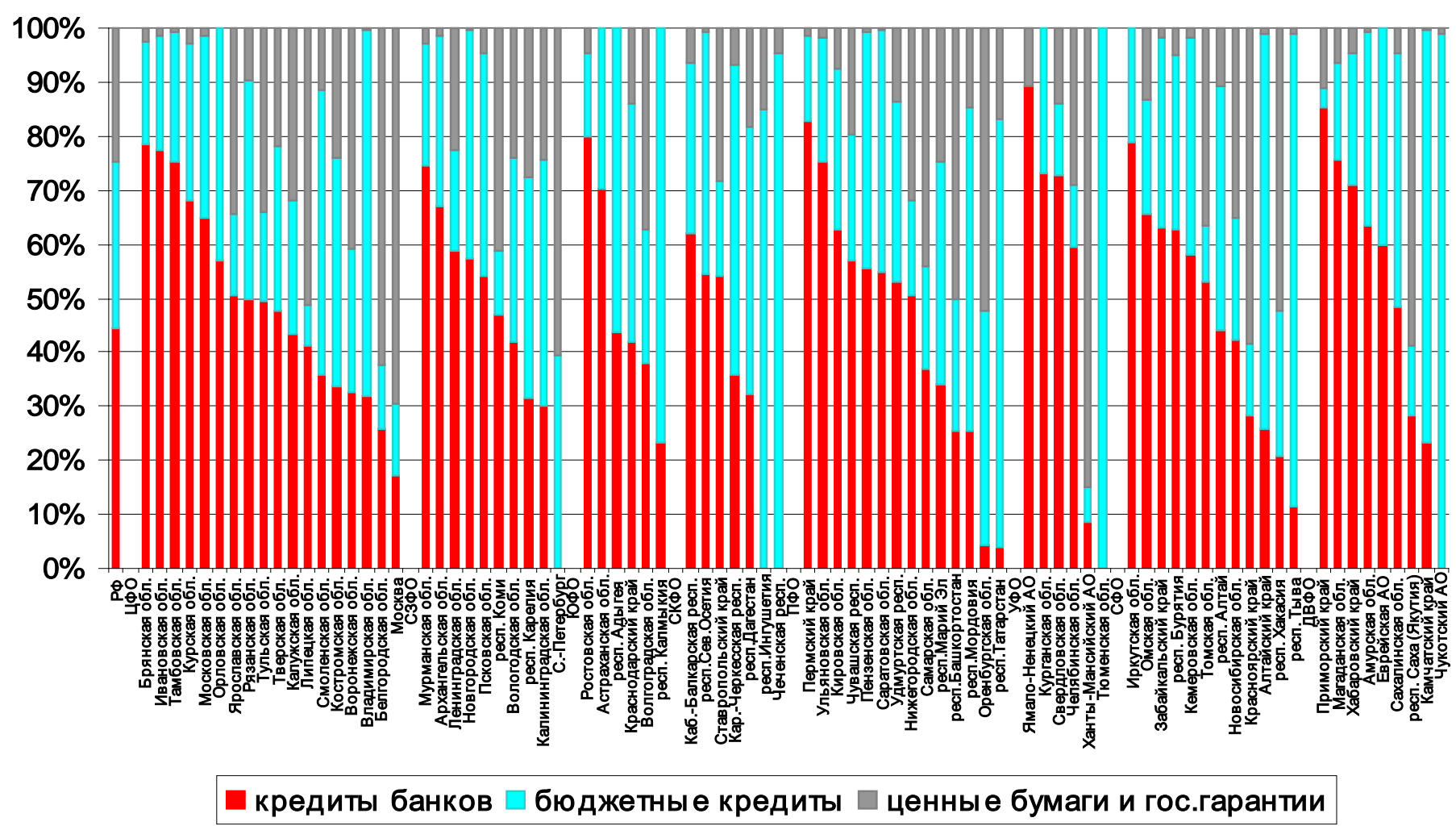
Дефицит консолид. бюджета региона, в % к доходам бюджета



**Долг регионов и муниципалитетов огромный - 2,4 трлн руб. Рост на 17% за окт-дек. 2014 г. Долг - 33% налоговых и неналоговых доходов бюджетов регионов. Проблема высокой доли кредитов банков (45% на 1 янв. 2015). Долг на 1 янв. 2015 к собств. доходам консолидир.бюджета региона, %**



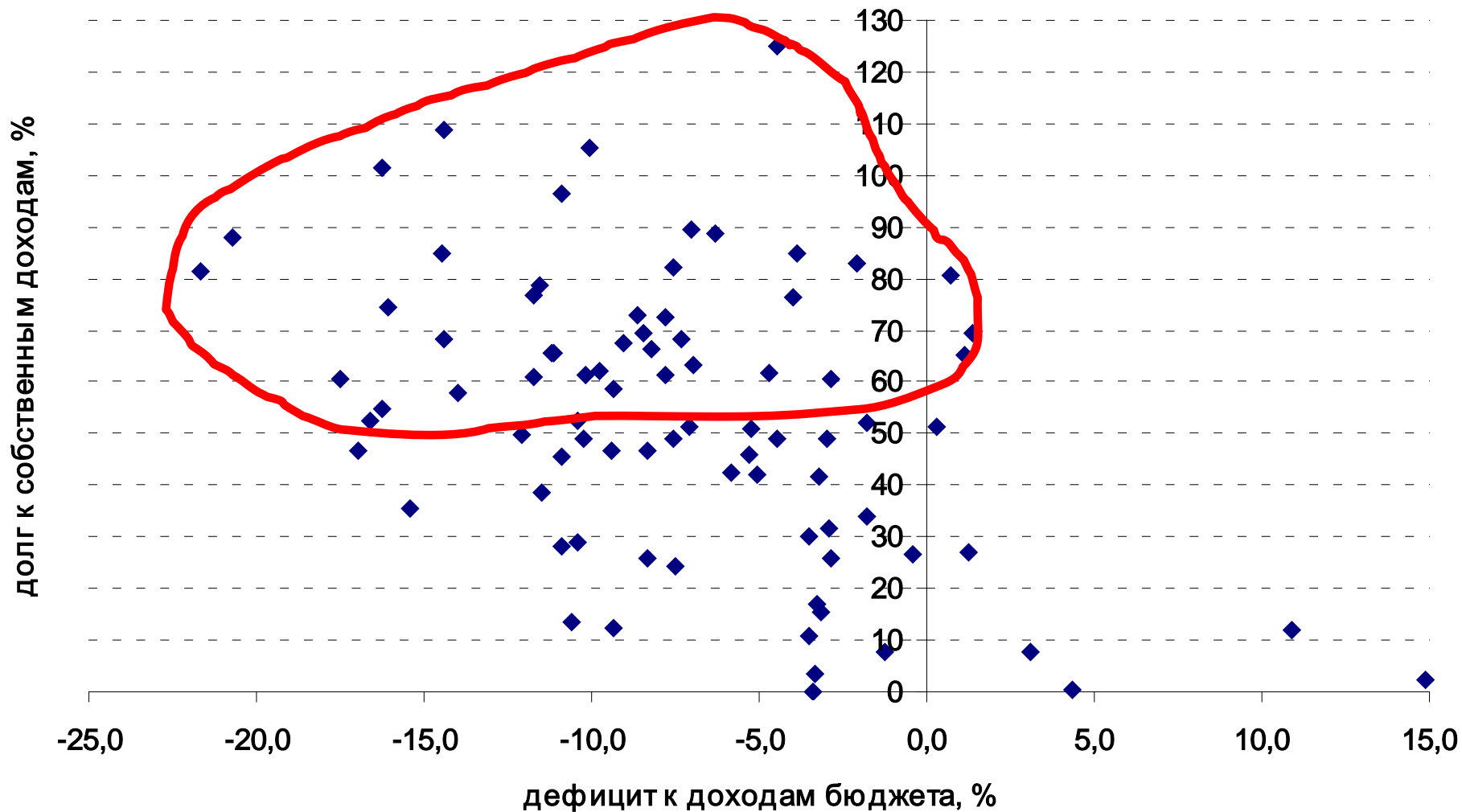
Доля кредитов банков в долге максимальна в среднеразвитых регионах (займы для повышения ЗП бюджетникам). Эти регионы не в состоянии вернуть кредиты. Структура долга на 1 янв. 2015 г.



Центр      Сев-Зап      Юг      С.Кав      Приволж      Урал      Сибирь      Д.Восток

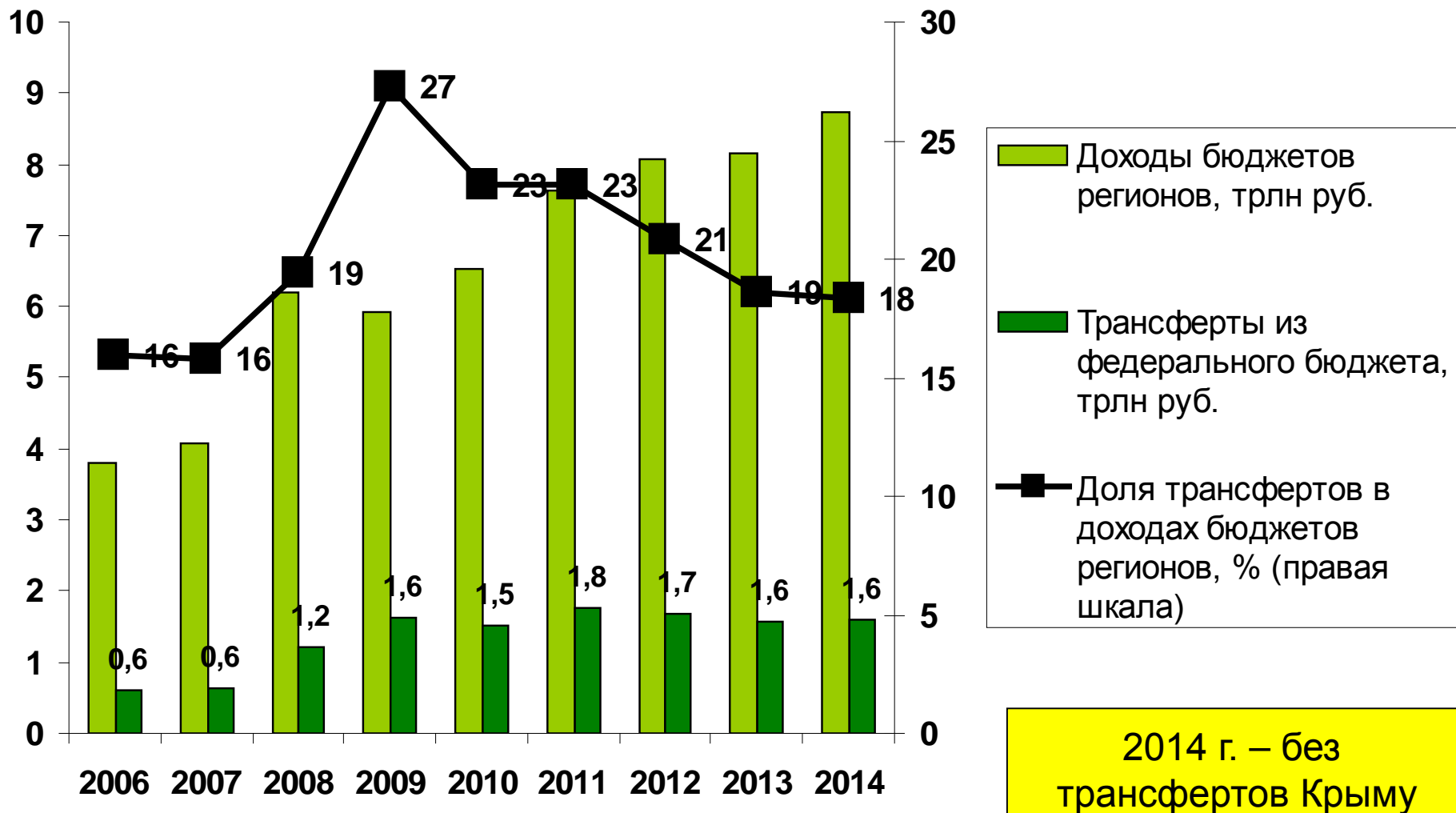


# Итоги 2014 г. В зоне максимального риска (дефицит + большой долг) - 45% регионов



# Перераспределение нефтяной ренты уменьшается

## Доходы конс.бюджетов регионов и трансферты

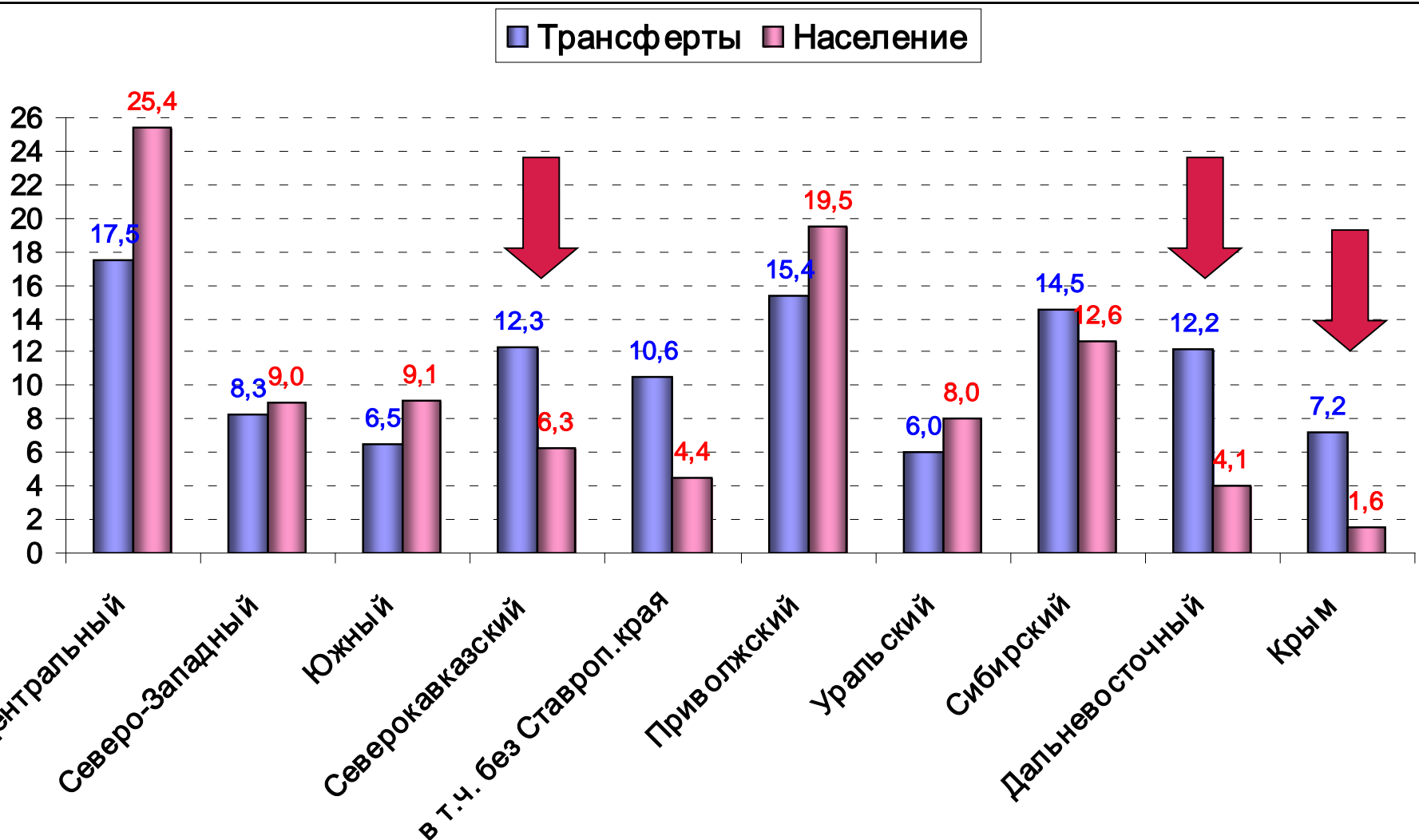


# Региональная политика: баланс трех приоритетов

- **Рыночный** – стимулирование развития конкурентоспособных регионов, чтобы ускорить экономический рост всей страны. Часть возросших налоговых доходов перераспределяется на поддержку отстающих территорий, в них также стимулируется развитие региональных центров и других мест с локальными конкурентными преимуществами. Функция поддержки населения слаборазвитых и депрессивных периферий перекладывается на социальную политику. Риски - усиление неравенства и развал страны.
- **Выравнивание пространственного развития** - обеспечение более равного доступа населения к общественным благам на территориях с разным уровнем развития. Доминирует в развитых странах континентальной Европы, а среди стран догоняющего развития – только в России.
- **Геополитический** - важнее всего контролировать рубежи, инвестируя в их развитие (ОЭЗ в Калининградской области, программы развития Дальнего Востока и, Курильских островов, расселение мигрантов-соотечественников на востоке страны). Низкая эффективность.
- **Выравнивающий и геополитический приоритеты наиболее затратны, именно они и реализуются**

# Приоритеты российских властей

Доля федеральных округов в трансфертах за 2014 г.  
и в населении, %



# **Доходы населения. В 2009 г. - мягкое прохождение кризиса. Что будет в 2015 г.?**

Динамика реальных денежных доходов населения и зарплаты (в % к предыдущему году) и уровень безработицы по МОТ, %

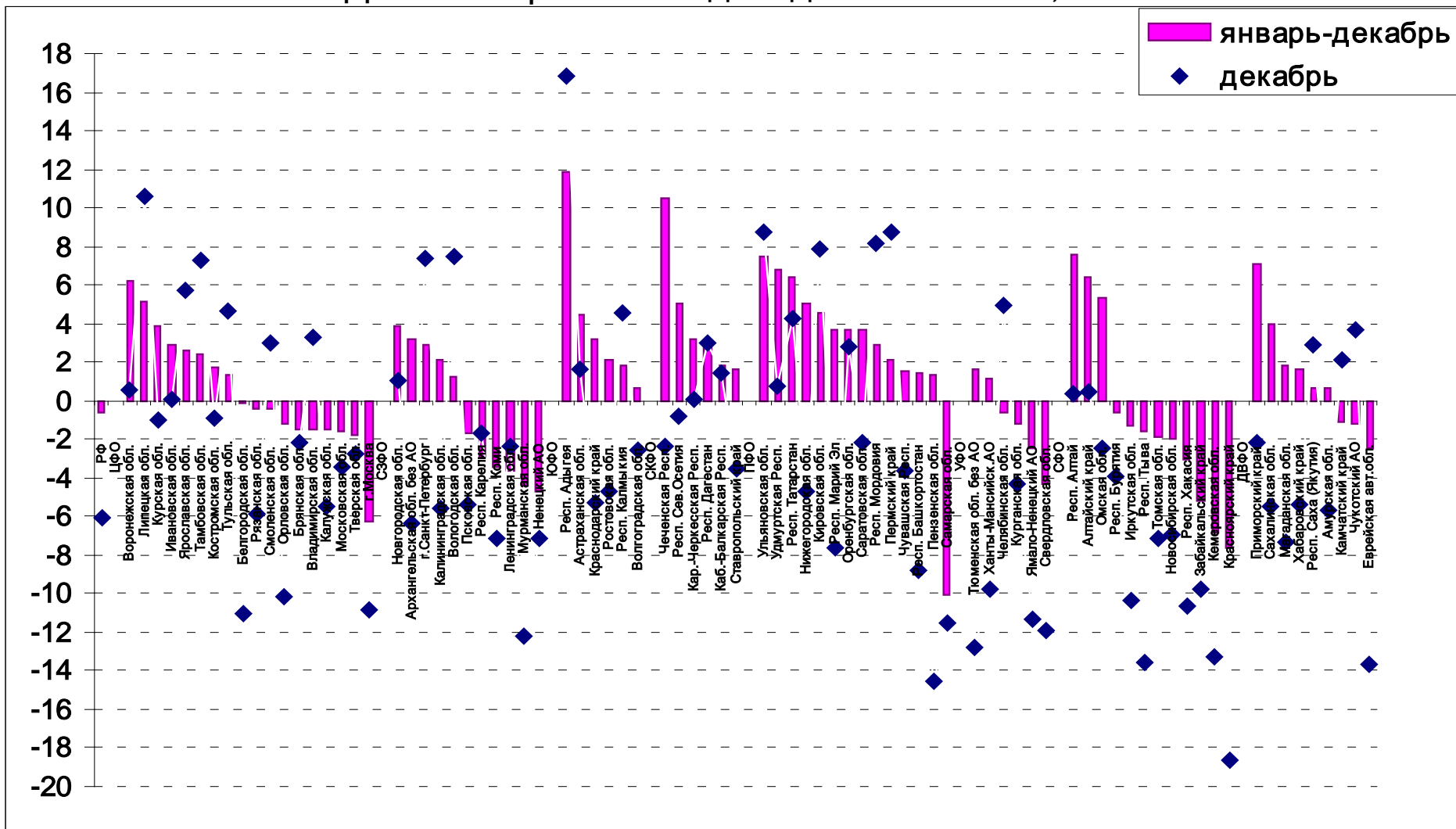
	2009	2010	2011	2012	2013	<b>2014</b>
доходы	<b>2</b>	<b>5</b>	<b>1</b>	<b>6</b>	<b>5</b>	<b>-1</b>
зарплата	<b>-3</b>	<b>4</b>	<b>3</b>	<b>8</b>	<b>5</b>	<b>1</b>
уровень безработицы	<b>8.3</b>	<b>7.3</b>	<b>6.5</b>	<b>5.5</b>	<b>5.5</b>	<b>5.2</b>

Доходы населения: декабрь 2014 – спад на 7,3%, январь 2015 – спад на 0,8%.

Реальная зарплата: декабрь 2014 – спад на 4,7%, январь 2015 – спад на 8%.

**Декабрь 2014 г. – спад реальных доходов населения в 2/3 регионов,  
Самый сильный – Сибирь, Урал, Северо-Запад, Центр.**

Динамика реальных доходов населения, %



Центр

Сев-Зап

Юг

С.Кав

Приволж

Урал

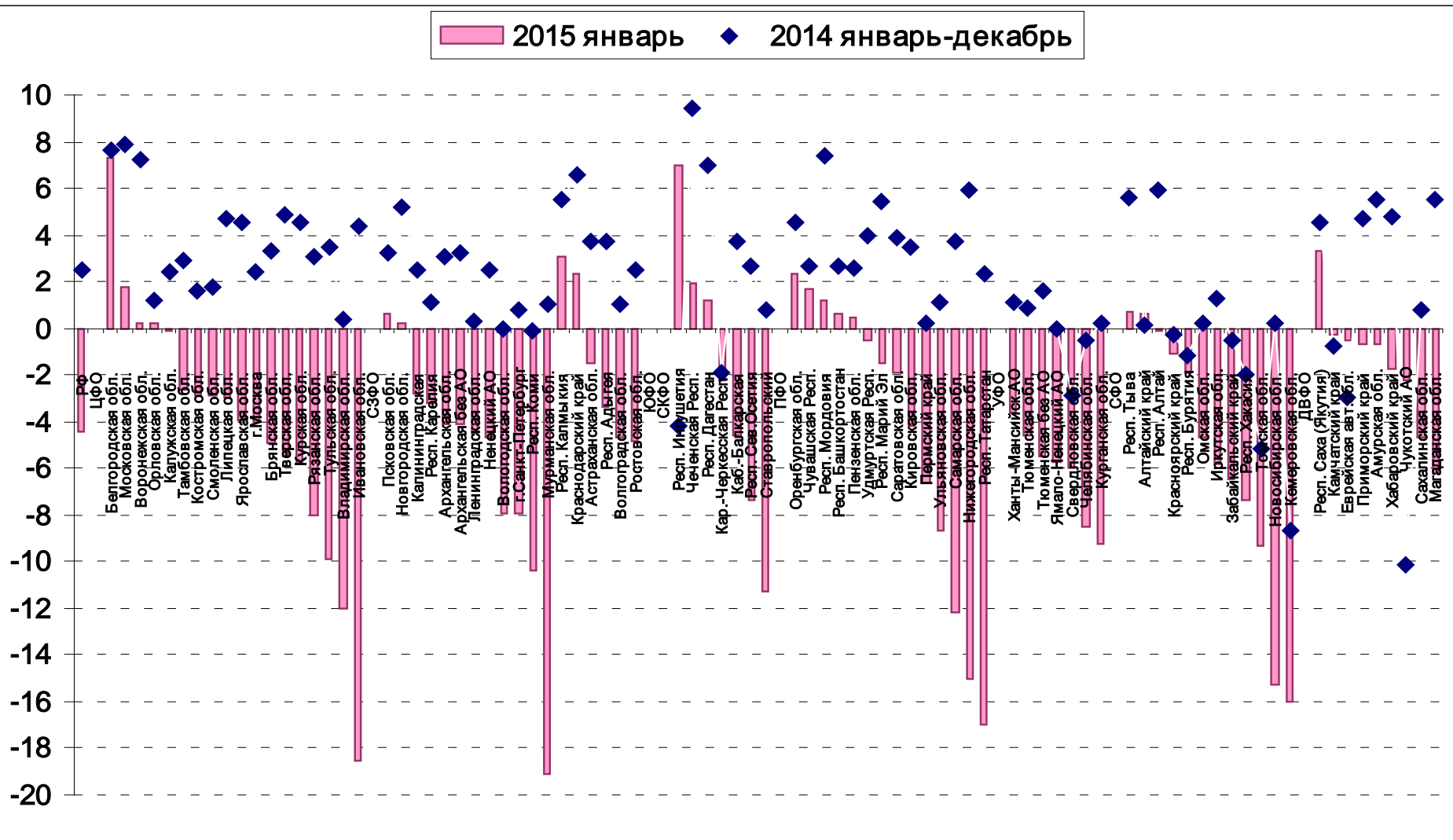
Сибирь

Д.Восток

**Торговля в 2014 не показывала спад (+2,5%) – бум при девальвации.**

**Январь 2015 г. – спад на 4,4%, в т.ч. в 64 регионах**

**Динамика розничной торговли, в % к предыдущему году**



Центр

Сев-Зап

Юг

С.Кав

Приволж

Урал

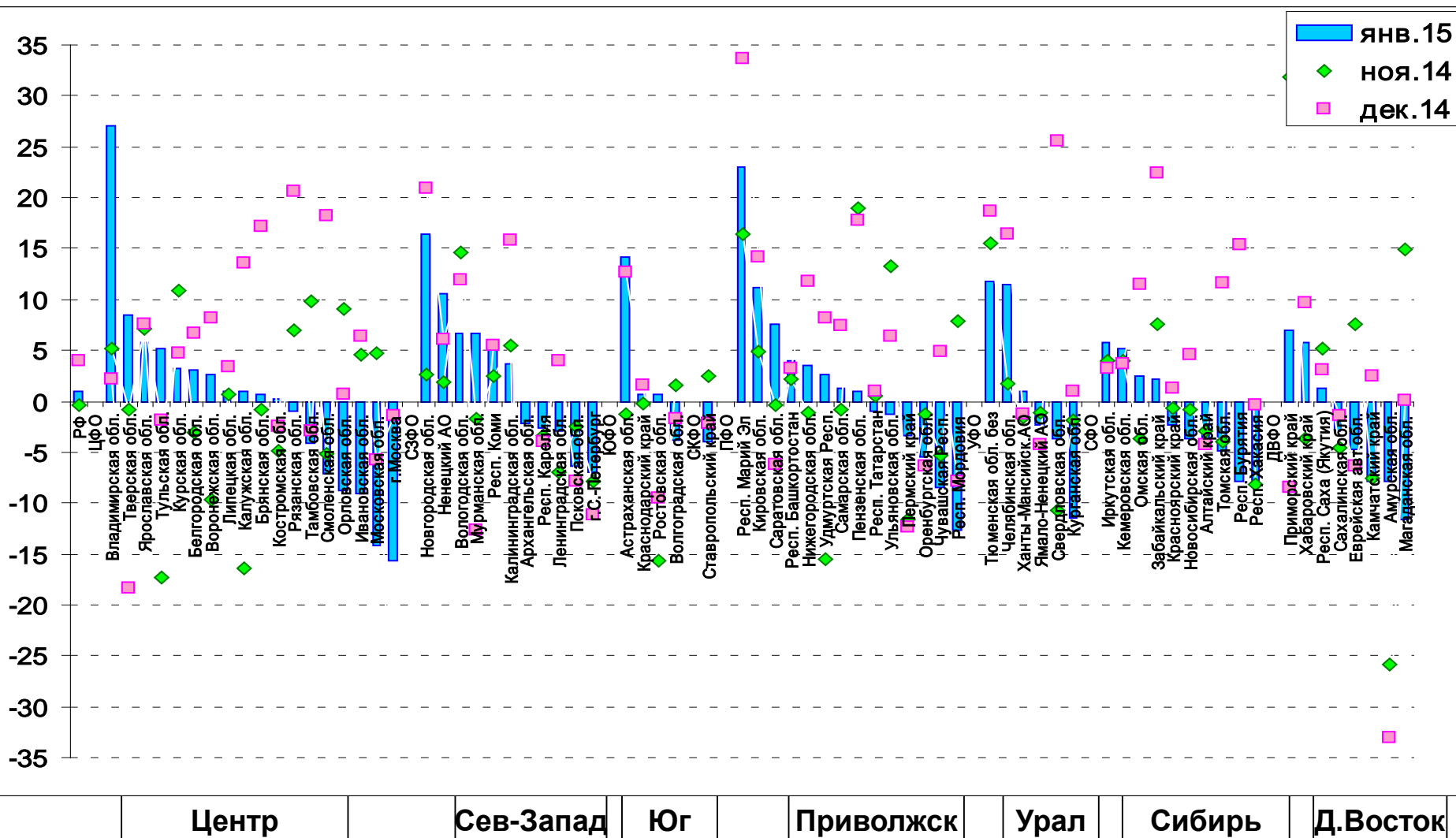
Сибирь

Д.Восток

# Промышленность. Стагнация 2013 г. сменилась небольшим ростом в 2014 г. (эффект девальвации рубля и импортозамещения).

В январе 2015 г. рост минимален +0,9%. Впереди – спад.

Динамика промышленного производства, % к предыдущему году



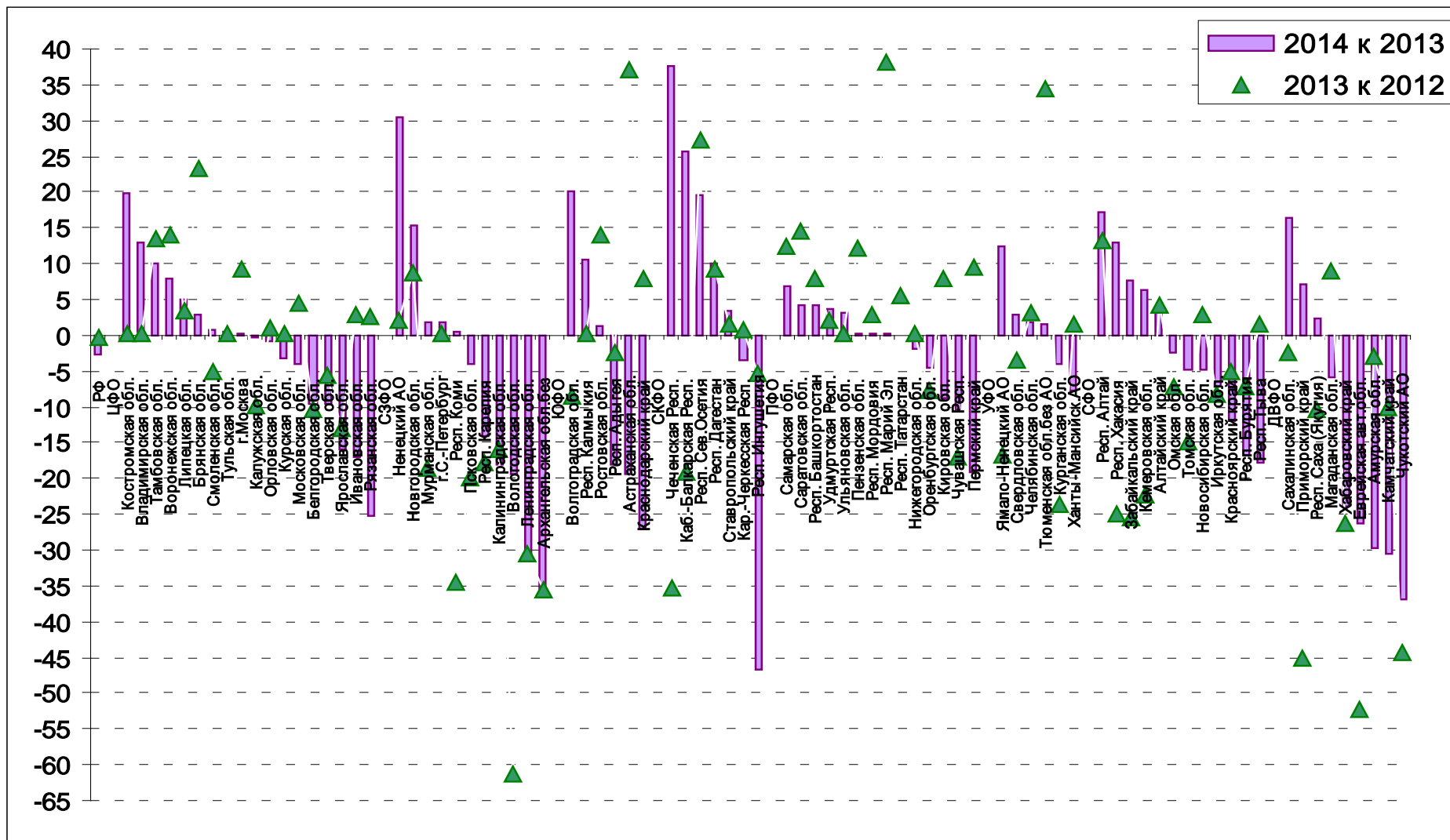


**Инвестиции – спад в 2013 и 2014 гг (-2,7%). Январь 2015 г. - на 6,3%**

**Хуже всего – Дальний Восток, Сев.-Запад, Юг и Сибирь**

**Рост – чаще всего в регионах с низкими инвестициями (эффект базы).**

**Динамика инвестиций, в % к предыдущему году**



Центр

Сев-Зап

Юг

С.Кав

Приволж

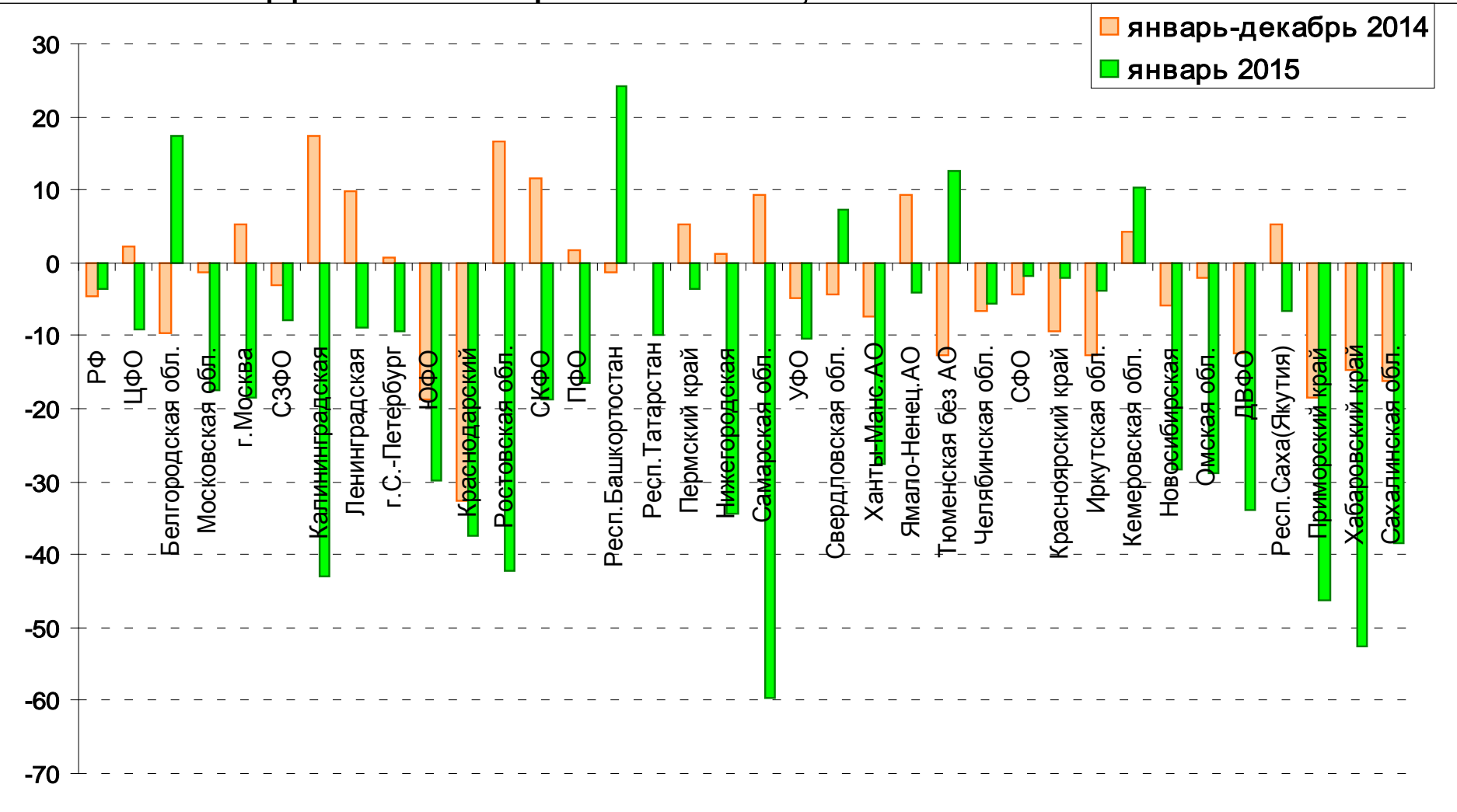
Урал

Сибирь

Д.Восток

# Строительство. Спад на 4,5 % в 2014 г. , почти в 1/2 регионов. Янв. 2015 – сильный спад почти во всех регионах с большим объемом стр-ва.

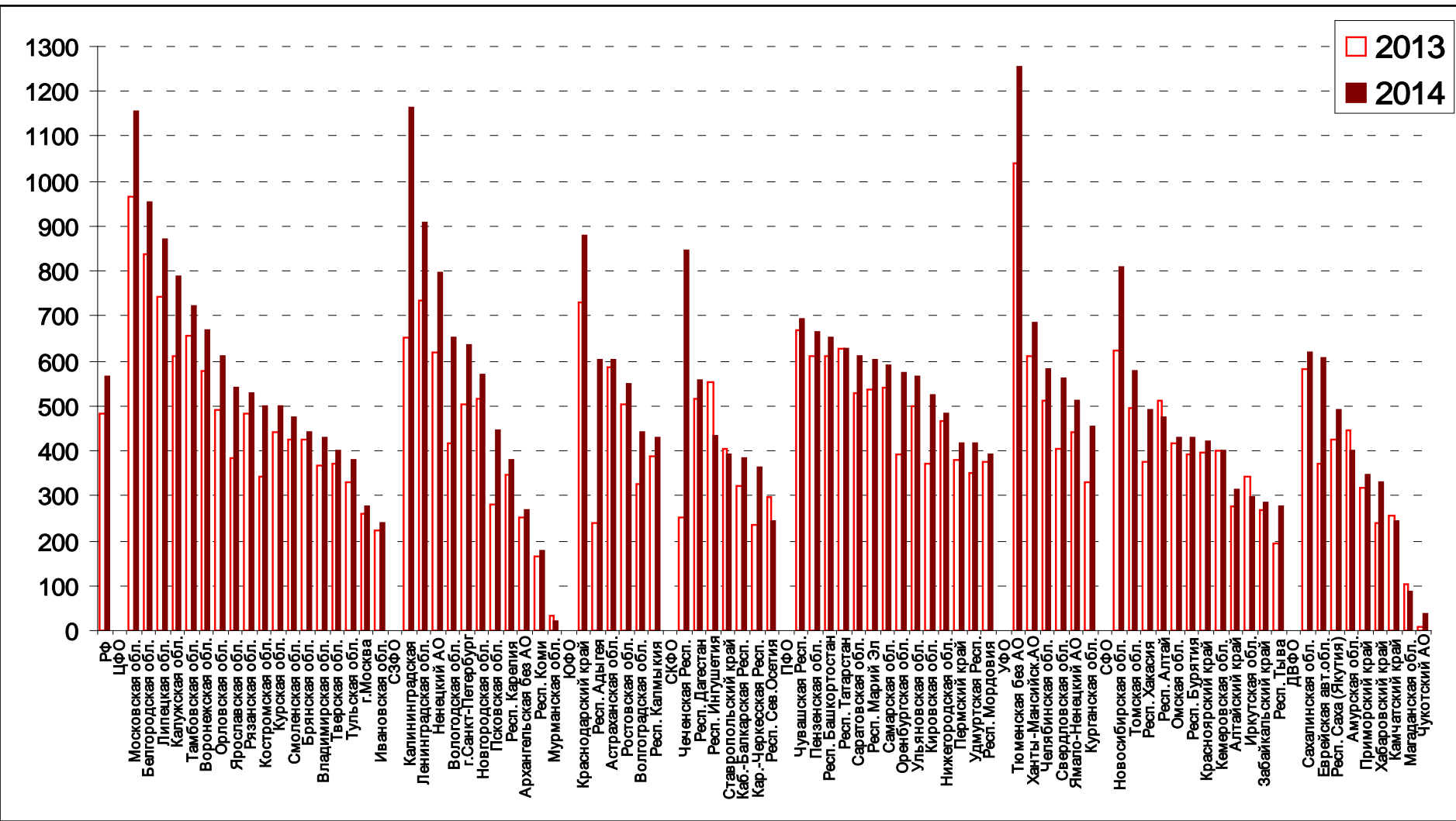
Динамика строительства, 2014 г. % к 2013 г.



Центр      Сев-Зап      Юг      Приволж      Урал      Сибирь      Д.Восток

# Жилищное строительство – рост на 14%.

Это эффект инвестиций 2011-2012 гг. после кризиса  
 Ввод жилья, кв.м. на 1000 населения в 2013 и 2014 гг.



Центр

Сев-Зап

Юг

С.Кав

Приволж

Урал

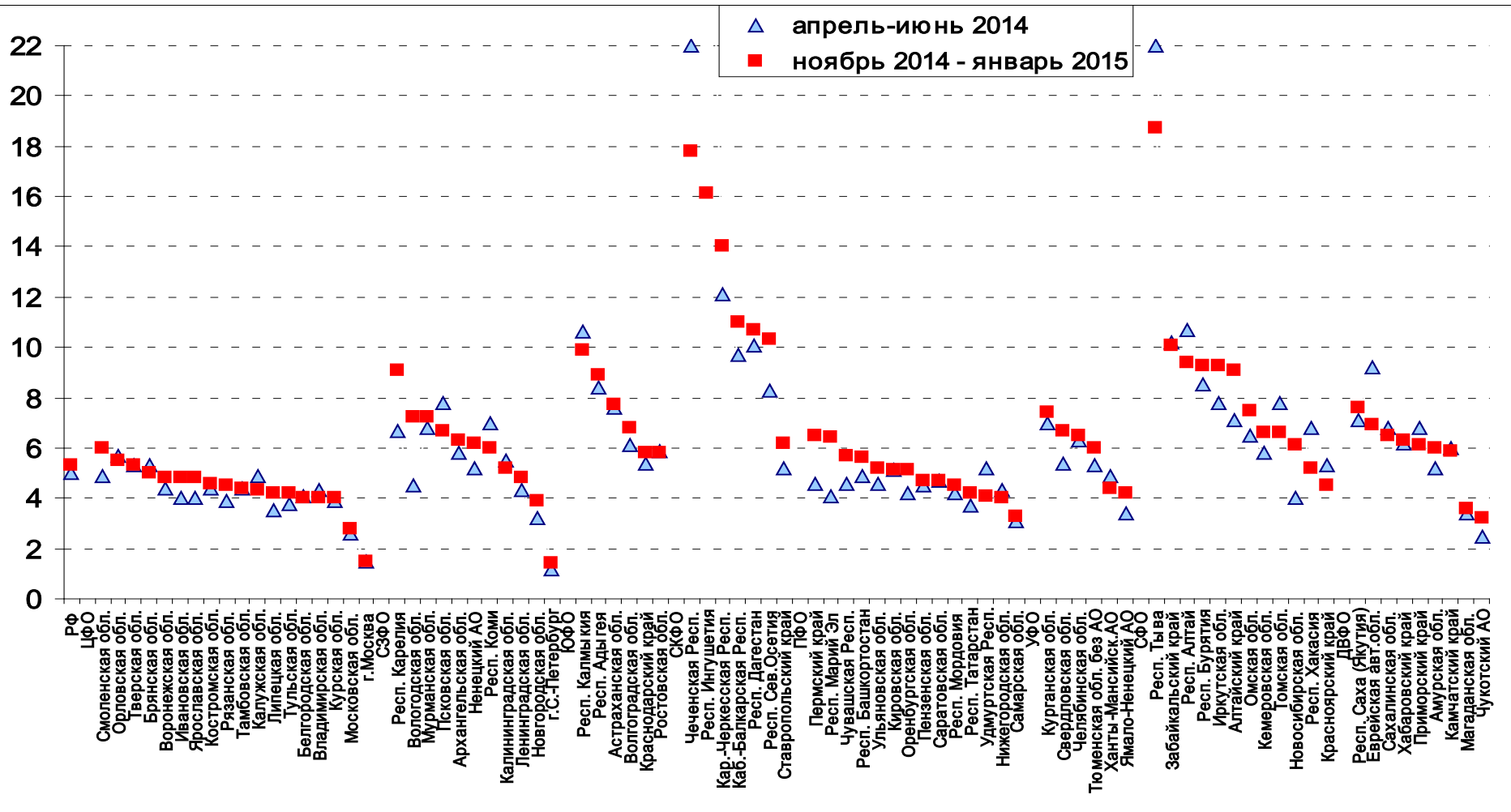
Сибирь

Д.Восток

# Рост безработицы минимальный и пока сезонный

Проблемы: часть Сев.-Запада (Карелия, Архангельская, Вологодская), начинаются в Поволжье (Пермский кр., Марий Эл, Чувашия) и Сибири (Иркутская, Алтайский кр.). Неполная занятость – нет роста.

Уровень безработицы по методологии МОТ, %



Центр

Сев-Зап

Юг

С.Кав

Приволж

Урал

Сибирь

Д.Восток

# Кризисы в России: региональная проекция

	1991-1995 гг.	1998 г.	2009 г.	2014 г. (начало)
Динамика промышленного производства, в % к предыдущему году	<b>-52*</b>	<b>-5</b>	<b>-11</b>	<b>+1,7</b>
Динамика доходов населения, в % к предыдущему году	<b>-54**</b>	<b>-26***</b>	<b>+1,8</b>	<b>-1,0</b>
Уровень безработицы по методологии МОТ в среднем за год	<b>9,5</b>	<b>13,2</b>	<b>8,3</b>	<b>5,2</b>
Наиболее пострадавшие регионы	Регионы обрабатывающей промышленности, слаборазвитые республики	Москва	Металлургические и машиностроительные регионы	Часть Северо-Запада, регионы автопрома, полудепрессивные рег. (машиностр). <b>+??</b>
Менее пострадавшие регионы	Ведущие нефтегазодобывающие регионы, Москва	Периферия	Дальний Восток, высокодотационные республики	Аграрный юг

\* 1996 к 1990 г.

\*\* 1995 к 1991 г.

\*\*\* суммарно за 1998-1999 гг.

# Региональная проекция нового кризиса

- **Привычная**
- Регионы с неконкурентоспособной экономикой: полудепрессивные и машиностроительные регионы, возможно – Дальний Восток
- Драйвер – спад промышленного пр-ва
- Риски: безработица
- Инструменты и опыт – есть:
- Активные меры поддержки занятости, поддержка безработных, низкодоходных групп населения (стандарты выживания)
- Юг проходит кризис легче

- **Новая при длительном кризисе**
- Крупнейшие агломерации: спад в секторе рыночных услуг + жил. строительство.
- Драйвер – снижение доходов и платежеспособного спроса
- Риски: сжатие сектора рыночных услуг
- Инструменты – нет.
- Самостоятельная адаптация эк.активного населения, негативная трансформация образа жизни, эмиграция.
- *Политические протесты????*

к выживанию от развития

# Независимый ин-т социальной политики

- Мониторинги социально-экономическ. развития и состояния бюджетов регионов
- [www.socpol.ru](http://www.socpol.ru)